

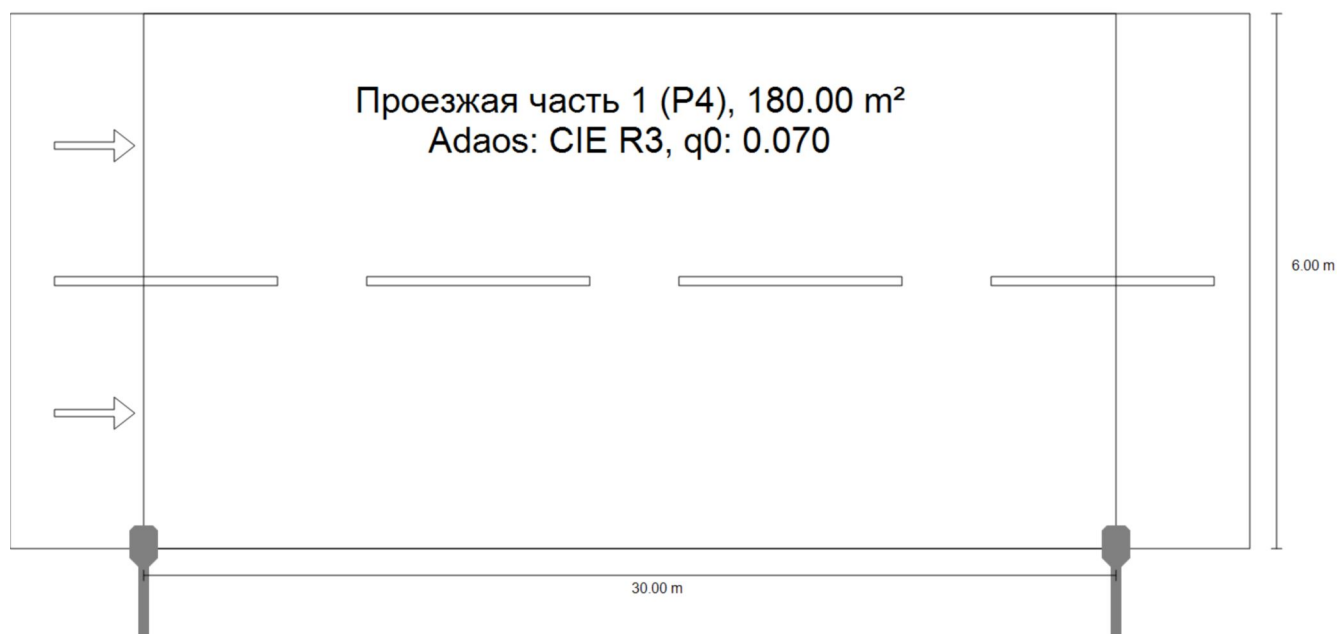
Drum central 50w leaf · Альтернатива 1

Descriere

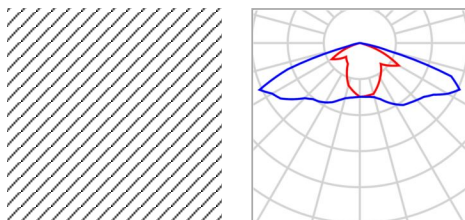
Imagini

Drum central 50w leaf · Альтернатива 1

Rezumat (până la EN 13201:2015)



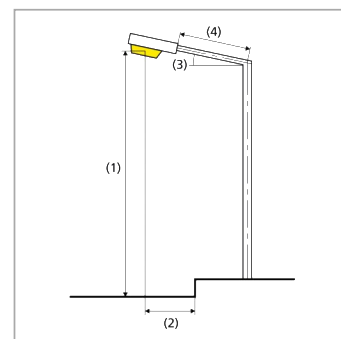
Drum central 50w leaf · Альтернатива 1
Rezumat (până la EN 13201:2015)



Producător	LED MARKET SRL	P	50.0 W
Nr.articol		$\Phi_{\text{Lampă}}$	5790 lm
Nume articol	50W 5700K	$\Phi_{\text{Corp de iluminat}}$	5694 lm
Dotare	1x STREET LIGHT LEAF RANGE 50W, 5700K	η	98.34 %

50W 5700K (Pe o parte Jos)

Distanță stâlp	30.000 m
(1) Înălțimea punctului de lumină	6.800 m
(2) Ieșirea în consolă a punctului de lumină	0.000 m
(3) Înclinare consolă	10.0°
(4) Lungime consolă	0.998 m
Număr anual de ore de funcționare	4000 h: 100.0 %, 50.0 W
Consum	1650.0 W/km
ULR / ULOR	0.00 / 0.00
Intensități luminoase max.	≥ 70°: 497 cd/klm
Orice direcție ce formează unghiul dat cu verticala în jos a corpurilor de iluminat instalate pentru utilizare.	≥ 80°: 439 cd/klm ≥ 90°: 42.0 cd/klm
Clasă intensitate luminoasă	-
Valorile intensității luminoase în [cd/klm] pentru calculul clasei intensității luminoase se referă la fluxul luminos al corpului de iluminat, conform EN 13201:2015.	



Drum central 50w leaf · Альтернатива 1

Rezumat (până la EN 13201:2015)

Clasă index ornamente

D.0

Rezultate pentru câmpurile de evaluare

	Mărime	Calculat	Nominal	Conform
Проезжая часть 1 (P4)	E _m	5.21 lx	[5.00 - 7.50] lx	✓
	E _{min}	1.34 lx	≥ 1.00 lx	✓

Pentru instalare s-a luat în calcul un factor de întreținere de 0.67.

Rezultate pentru indicatorii de eficiență energetică

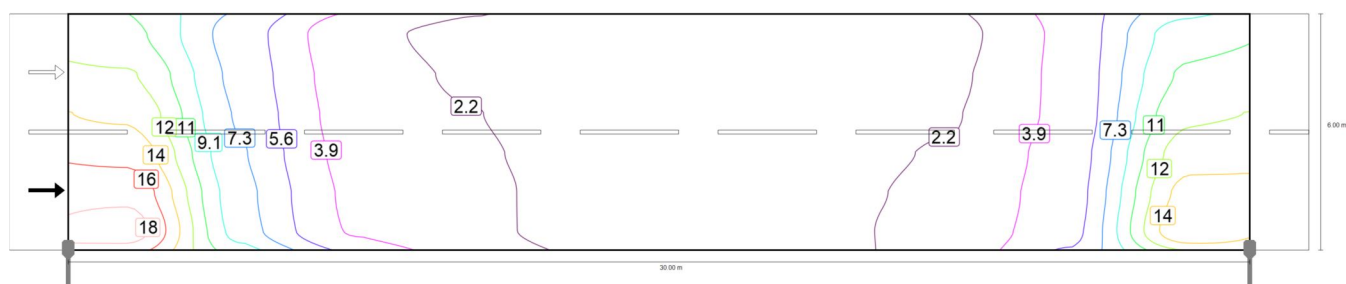
	Mărime	Calculat	Consum
Drum central 50w leaf	D _p	0.053 W/lx*m ²	-
50W 5700K (Pe o parte Jos)	D _e	1.1 kWh/m ² an	200.0 kWh/an

Drum central 50w leaf · Альтернатива 1

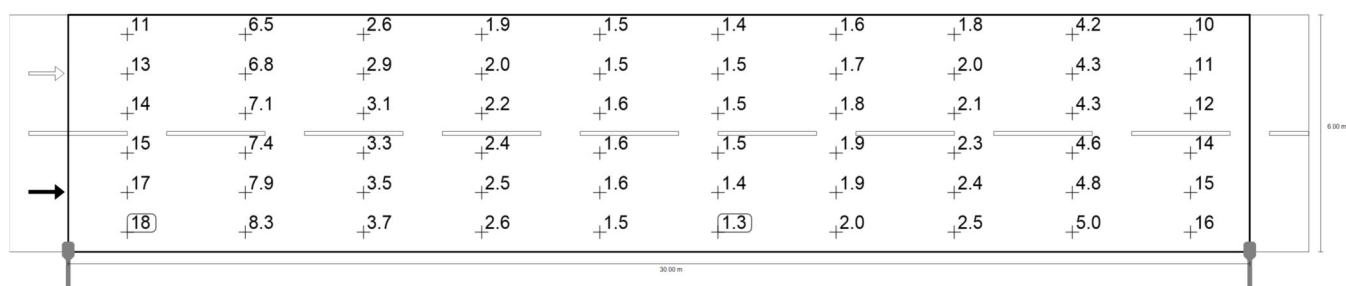
Проезжая часть 1 (P4)

Rezultate pentru câmpul de evaluare

	Mărire	Calculat	Nominal	Conform
Проезжая часть 1 (P4)	E_m	5.21 lx	[5.00 - 7.50] lx	✓
	E_{min}	1.34 lx	≥ 1.00 lx	✓



Valoarea de întreținere, intensitatea de iluminare orizontală [lx] (Linii Isolux)



Valoarea de întreținere, intensitatea de iluminare orizontală [lx] (Raster valoric)

m	1.500	4.500	7.500	10.500	13.500	16.500	19.500	22.500	25.500	28.500
5.500	11.33	6.52	2.61	1.86	1.46	1.41	1.58	1.78	4.25	10.14
4.500	12.67	6.78	2.90	2.03	1.53	1.46	1.70	1.98	4.28	11.10
3.500	13.96	7.08	3.09	2.20	1.59	1.47	1.80	2.13	4.28	12.18
2.500	15.47	7.44	3.29	2.37	1.61	1.46	1.88	2.26	4.58	13.52
1.500	17.16	7.93	3.51	2.53	1.59	1.40	1.93	2.40	4.80	14.86
0.500	18.49	8.25	3.69	2.58	1.52	1.34	1.96	2.54	5.05	15.86

Valoarea de întreținere, intensitatea de iluminare orizontală [lx] (Tabel de valori)

	E_m	E_{min}	E_{max}	g_1	g_2
Valoarea de întreținere, intensitatea de iluminare orizontală	5.21 lx	1.34 lx	18.5 lx	0.257	0.072